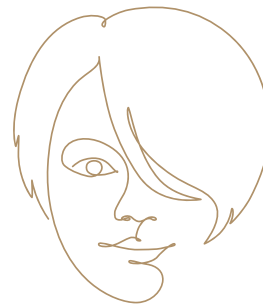


# ANNE MORTENSEN

DRIFTSLEDER



## PROFIL

Med afsæt i 3 års ledelsesbaggrund og solid erfaring inden for metalindustrien/-produktionsområdet søger jeg nu nye udfordringer. Jeg har arbejdet intensivt med drifts- og ressourceoptimering både på strategisk, taktisk og operationelt niveau og har et særligt talent for at overføre og implementere effektive metoder til andre områder.

God ledelse er for mig at kommunikere tydeligt om krav og forventninger, være troværdig og retfærdig og anerkende medarbejderne. Derved skabes højt motiverede medarbejdere.

Mine resultater viser, at jeg er kommerciel og innovativ og er god til at skabe bæredygtige løsninger for både kunder, samarbejdspartnere og virksomheden.

## ERHVERVSERFARING

### Fra år-år Driftsleder – NNN A/S

NNN A/S er en OEM-producent af bæredygtige termiske systemer til varme- og kuldefremstilling i bl.a. supermarkeder samt køle- og frostlagre. Virksomheden har ca. 250 ansatte i Danmark samt 6 datterselskaber globalt. I NNN var jeg ansvarlig for produktionen og var nærmeste personaleleder for 38 medarbejdere.

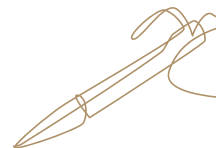
#### Ansvarsområder/opgaver:

- Ansvarlig for produktionen af systemer til supermarkeder, der står for ca. 35 % af omsætningen samt for en personalestab på 38 medarbejdere
- Personaleledelse, herunder ansvar for alt fra ansættelse til fratrædelse
- Styring af kapacitets- og ressourceudnyttelse for at opnå effektiv eksekvering af produktionsplanen
- Fokus på driftsoptimering gennem løbende anvendelse af LEAN-værktøjer
- Kvalitetsstyring, herunder sikring af overholdelse og udvikling af standarder i produktionen

## PERSONLIGT

Personligt bor jeg sammen med min hustru og mine 2 drenge på 5 og 7, som er de vigtigste i mit liv.

Jeg er fodboldtræner i den lokale fodboldklub, hvor mine drenge også spiller. Jeg elsker at rejse, specielt til Italien, da vi elsker god mad og vin.



## KONTAKT

Vermlandsgade 65  
2300 København S  
1122 3344

am@eksempel.dk

LinkedIn:

dk.linkedin.com/in/anderslederne

- Indkøb af maskin- og produktionsudstyr til metalvareproduktion
- Daglig drift
- Erfaring med forskellige ERP og PTA'er



## Resultater:

- Øgede produktiviteten med 15 %
- Bedre kapacitetsudnyttelse
- Nedbringelse af sygefravær med 6 % til 3,5%

## Fra år-år      Værkfører – MMM A/S

MMM A/S er en lokal ordreproducerende maskinfabrik, der primært arbejder som underleverandør inden for byggeindustrien med udvikling, produktion og levering af bærende stålkonstruktioner i ind- og udland. Der er ca. 120 ansatte. Som værkfører var jeg ansvarlig for produktionslinjen og havde personaleansvar for 25 medarbejdere.

## Ansvarsområder/opgaver:

- Ansvarlig for produktionslinje- og styring samt vedligeholdelse af bygninger og værksted
- Personaleledelsesansvar for 25 medarbejdere med alt fra ansættelse til fratrædelse
- Indhentning af tilbud hos underleverandører
- Indkøb og lagerstyring af reservedele for tocifret millionbeløb
- Erfaring med forskellige ERP-systemer og PTA'er

## Resultater:

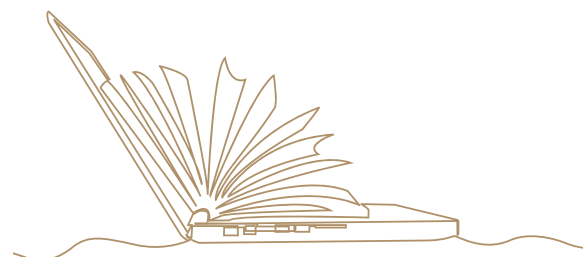
- Øget bundlinjen på produktionslinjen med 10 %
- Styret udbuds- og indkøbsprojekt for anskaffelse af nyt bygnings- og maskinudstyr for tocifret millionbeløb
- Udarbejdet sikkerhedsprocedurer for værkstedet samt sikkerhedsmanual for produktionsproces

## Fra år-år      Servicemontør – BBB A/S

## Ansvarsområder/opgaver:

- Gruppeleder for 5 montører ansat på fabrikken i Danmark
- Rejsende montør hos kunder i Europa i 3 år, vedligehold og montering af maskinudstyr

## Fra år-år      Diverse jobs som produktionsassistent, teknikker osv.



## RELEVANT UDDANNELSE

---

År afsluttet	Innovationsledelse, Uddannelsesfabrikken
År afsluttet	ISO Certificeret 9001, Uddannelsesfabrikken
År afsluttet	Grundlæggende ledelsesuddannelse, Peter Brock Ledelsesakademi
År afsluttet	Lærling, produktionsassistent, CCC Vinduer A/S

## KURSER / EFTER- OG VIDEREUDDANNELSE

---

År afsluttet	Coachuddannelse for ledere, Ledernes KompetenceCenter
År afsluttet	Six Sigma Certificering, House of Lean and Six Sigma

## IT-KOMPETENCER

---

Jeg er en erfaren it-bruger, der er hurtig til at forstå og anvende nye it-systemer og -programmer.  
Jeg har især spidskompetencer inden for:

- Superbruger af Microsoft Dynamics 365 Business Central
- Superbruger af ROB-EX 7.0 Scheduler
- Rutineret bruger af Autodesk AutoCAD LT

## SPROG

---

- Engelsk i skrift og tale på forhandlingsniveau  
(kursus i teknisk engelsk)
- Svensk og norsk i tale
- Tysk i tale (bedst inden for maskinudstyr)

## REFERENCER

---

Relevante referencer udleveres efter aftale.

