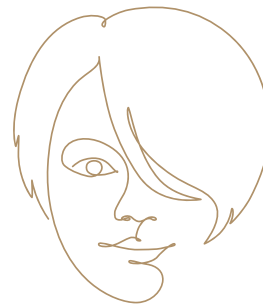


ANNE MORTENSEN

HR MANAGER



PROFIL

Med 10 års erfaring med ledelse, daglig drift og ressourcestyring søger jeg nu nye udfordringer. Jeg får ting til at ske gennem mennesker, jeg nyder at sætte retning og har erfaring med at drifte store ansvarsområder.

Som person har jeg stærke relationelle kompetencer, jeg er løsningsorienteret og god til at bevare overblikket. Er god til indgå i komplekse og forskelligartede opgaver og evner at have fokus på såvel de strategiske mål som de betydningsfulde detaljer.

Jeg får at vide, at jeg arbejder struktureret, selvstændigt og målrettet og forsøger altid at være en professionel, troværdig og kvalitetsbevidst kollega og samarbejdspartner.

FAGLIGE KOMPETENCER

- Erfaring med ledelse med reference til direktionsniveau
- Erfaring med udvikling og implementering af strategier
- Ledelse af tværfaglige projekter på et strategisk niveau
- Indgående erfaring med personaleledelse – lige fra ansættelse til fratrædelse
- Anerkendende, kommunikerende og inddragende ledelsesstil. Jeg ved, at medarbejdere vil ses, høres og forstås – og behandles med respekt og ordentlighed.

RELEVANT ERHVERVSERFARING

Fra år-år **HR Manager – NNN A/S**

NNN A/S er en dansk varehuskæde inden for detailbranchen med mere end 1.000 medarbejdere på landsplan. HR administrerer og servicerer alle kædens varehuse fra hovedkontoret i Ballerup. Som HR-manager var jeg ansvarlig for alle HR-aktiviteter i virksomheden.

PERSONLIGT

Jeg er nysgerrig og optimistisk. Elsker at strikke, mens jeg lytter til podcasts som Mørkeland og Third Ear. Krydser fingre for at blive en del af en saunaklub til at runde min vinterbadning af. Nærer min surdej med stor kærlighed. Jeg sidder i Regionens Konfliktråd, som giver mig en følelse af at gøre en forskel i samfundet. Og så er jeg gift og har 2 drenge på 14 og 16 år.



KONTAKT

Vermlandsgade 65
2300 København S
1122 3344

am@eksempel.dk

LinkedIn:

dk.linkedin.com/in/anderslederne 

Ansvarsområder/opgaver:

- Del af ledergruppe/direktion
- Udvikling og implementering af virksomhedens politikker
- Direkte personaleansvar for alle 8 HR-medarbejdere
- Generel ledersparring på alle niveauer

**Resultater:**

- Implementering af HR-strategi med fokus på ledelse og kompetenceudvikling, højne ancienniteten og mindske sygefraværet

Fra år-år HR Business Partner – MMM A/S

MMM A/S er en førende leverandør af korn- og morgenmadsprodukter, solgt som private labels til europæisk baserede detailkæder. Der er 50 medarbejdere på hovedkontoret samt to produktionsadresser. I rollen som HR-business partner var min rolle at varetage og lede alle HR-relaterede opgaver – lige fra ansættelse til fratrædelse.

Ansvarsområder/opgaver:

- Rekruttering fra A-Z
- Planlægning og facilitering af teamudviklingsprocesser
- Kompetenceudvikling for medarbejdere
- Gennemførelse af trivselsundersøgelser

Resultater:

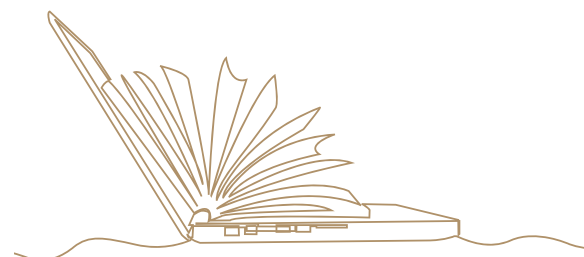
- Medarbejdertilfredshed gik fra 54% til 78%
- Sygefravær gik fra 5,8% til 3,2%

Fra år-år HR-koordinator – BBB A/S

BBB A/S er leverandør af IT-systemer til innovative forretningsløsninger samt ydelser inden for virksomhedsrådgivning. Der er 220 ansatte fordelt på danske og europæiske afdelinger. Som HR Koordinator var min rolle at udarbejde HR-analyser, lave ledersparring og træning.

Ansvarsområder/opgaver:

- Ledersparring i forbindelse med lønregulerings- og medarbejderudviklingssamtaler
- Udarbejdelse af HR-analyser i forbindelse med outsourcing, lønregulering m.m.
- Gennemførelse af løn- og bonusprocesser
- Træning og uddannelse i HR-informationssystemer



RELEVANT UDDANNELSE

År afsluttet	Cand.merc.(psyk.), Copenhagen Business School
År afsluttet	Højere Handelseksamen, Vestjydske Handelsskole og Handelsgymnasium

KURSER / EFTER- OG VIDEREUDDANNELSE

År afsluttet	Personalejura, Erhvervsakademiet København
År afsluttet	HR Master, Prohana
År afsluttet	Thomas Person Profilanalyse, Thomas International

IT-KOMPETENCER

Jeg er en erfaren it-bruger, der er hurtig til at forstå og anvende nye it-systemer og -programmer. Jeg har især spidskompetencer inden for:

- Superbruger af Microsoft Office-pakken
- Superbruger på Microsoft Dynamics
- Superbruger på EasyCruit
- Rutineret bruger af Lessor

SPROG

- Engelsk i skrift og tale
- Svensk og norsk i tale

REFERENCER

Relevante referencer udleveres efter aftale.

